



Zakroužkuj správné takty



Doplň chybějící slova do věty:

Enharmonické jsou tóny výšky, ale jména.
Příkladem tónů je „gis“ a „.....“.

Kvíz - Fryderyk Chopin. Zakroužkuj správnou odpověď.

Fryderyk Chopin žil v letech:

a) 1797 – 1828

b) 1810 – 1849

c) 1810 – 1856

Je tedy představitelem epochy:

a) romantismus

b) impresionismus

c) moderna

Většinu skladeb Chopin zkomponoval:

a) pro zpěv

b) pro klavír

c) pro housle

otoč →

Skládal zejména:

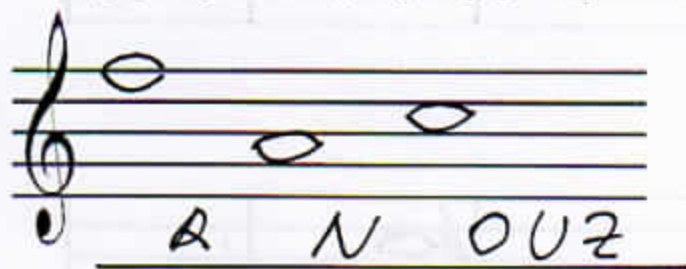
a) polonézy, mazurky a valčíky

b) balety

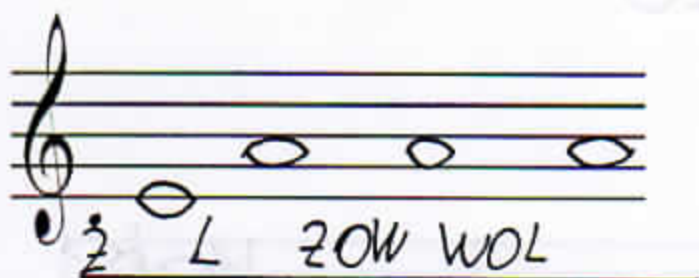
c) opery

Rébusy – vylušti informace z Chopinova života.

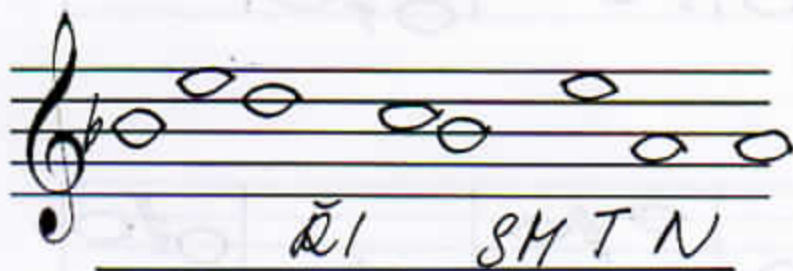
Chopin je polský skladatel, ale jeho příjmení polské není. Je to proto, že jeho tatínek byl:



Chopin se narodil ve městě:



Jméno českého skladatele, který byl velkým Chopinovým obdivovatelem:



Jméno francouzské spisovatelky, s níž se Chopin přátelil:



Jméno českého hudebníka, u kterého Chopin studoval:

