

Pracovní list – HN

1) Co k sobě patří? Spoj:

stupnice

žádné předznamení

tónina

1 křížek

G dur

noty seřazené za sebou podle určitých pravidel

C dur

2 křížky

D dur

noty ze stupnice ve volném pořadí

2) Kolik půltónů najdeme v durové stupnici?

a) žádný

b) 1

c) 2

3) Kde má durová stupnice půltóny?

a) mezi 3. a 4. a 7. a 8. stupněm

b) mezi 2. a 3. a 5. a 6. stupněm

c) mezi 2. a 3. a 7. a 8.

4) Které tóny ze stupnice tvoří tónický kvintakord?

a) 2., 3., 4. tón

b) 1., 3., 5. tón

c) 3., 5., 6. tón

5) Do notové osnovy napiš stupnici C dur a její tónický kvintakord:

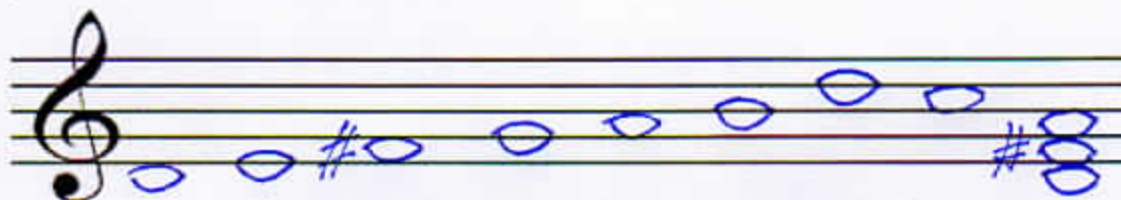


6) Která stupnice D dur a tónický kvintakord jsou napsány správně?

a)

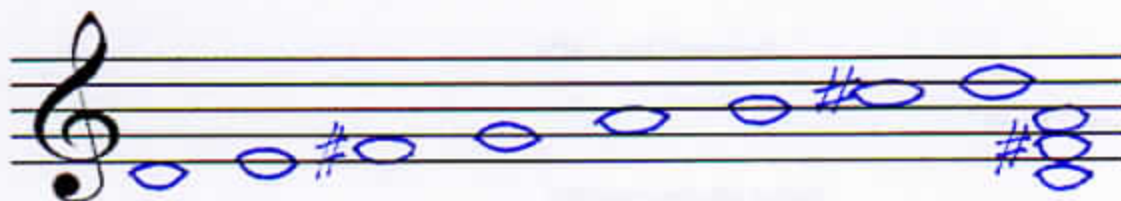


b)

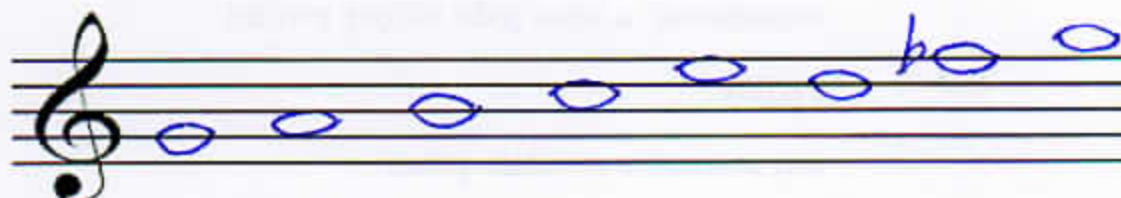


otoč →

c)



7) Oprav chyby ve stupnici G dur



8) Který kvintakord G dur je napsán správně? Zakroužkuj

a)



b)



c)



9) Jak nazýváme posuvku ve stupnici G dur?

a) fis

b) fisis

c) fis

10) Který křížek stupnice D dur NEobsahuje?

a) fis

b) gis

c) cis