

1) Rozhodni, která tvrzení jsou pravdivá a která ne:

Harmonické stupnice mají zvýšený sedmý stupeň.

PRAVDA x LEŽ

Harmonické stupnice mají půltóny mezi 3.+4., 5.+6., 7.+8. stupněm.

PRAVDA x LEŽ

Melodické stupnice vzestupně mají jinou podobu než sestupně.

PRAVDA x LEŽ

Melodické stupnice vzestupně mají půltóny mezi 2.+3. a 6.+7. stupněm.

PRAVDA x LEŽ

Melodická sestupná stupnice má stejnou podobu jako aiolská stupnice.

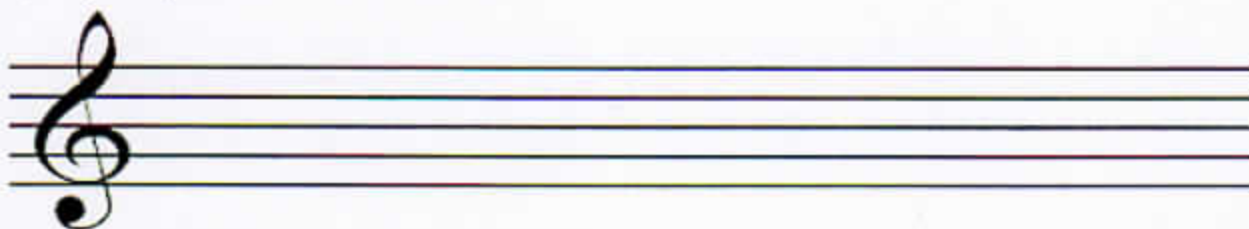
PRAVDA x LEŽ

Aiolská stupnice má půltóny mezi 2.+3. a 5.+6. stupněm.

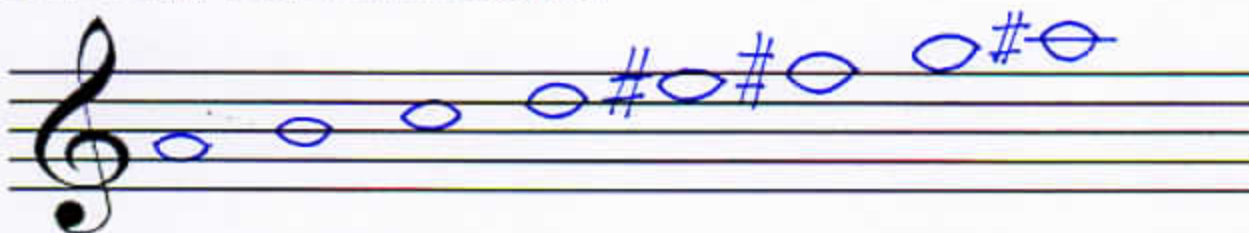
PRAVDA x LEŽ

Který typ stupnice má půltóny mezi 3.+4. a 7.+8. stupněm?

2) Napiš stupnici a moll harmonickou:



3) Oprav chyby ve stupnici a moll melodické:



4) Napiš stupnici h moll melodickou:



5) Oprav chyby ve stupnici e moll harmonické:

